

О THERME & SPA

Новый уникальный проект на берегу Черного моря, в курорте Махинджаури, расположенный всего в нескольких метрах от моря, на территории бывшего санатория.

Грузино-британская венчурная компания, осуществляющая стратегические инвестиции в экономику страны. Такой уникальный инфраструктурный проект, как THERME & SPA занимает достойное место в портфолио компании.

Центральное управление компании осуществляется грузинскими и британскими основателями.

В проекте вместе с апартаментами будет располагаться 5*сеть международных отелей CROWNE PLAZA.

При проектировании проекта максимально учитывались особенности местного ландшафта и упор делался на его сохранение. Именно поэтому большая часть территории отведена под зону отдыха и озеленение.



РАСПОЛОЖЕНИЕ

Многофункциональный жилой комплекс THERME & SPA расположен в одной из самых самобытных и экологически чистых зон побережья Аджарии – Махинджаури. В нескольких метрах от пляжа и всего в 6 километрах от центра Батуми. Благодаря здешним минеральным водам и климатическим условиям Махинджаури активно используется как климата-бальнеологический курорт с начала XX века.

Махинджаури обладает редчайшими бальнеологическими ресурсами и функциями талассотерапии или той же климатотерапии.

Всего в 2 километрах от проекта находится одно из самых посещаемых и зеленых мест Батуми, Ботанический сад.



ЭКОЛОГИЧЕСКИ
ЧИСТАЯ СРЕДА



УНИКАЛЬНАЯ
ГЕОГРАФИЧЕСКАЯ
ЗОНА



15 МЕТРОВ НАД
УРОВНЕМ МОРЯ



УНИКАЛЬНЫЙ
КЛИМАТ

THERME & SPA



СПА И ФИТНЕСС



ОБУСТРОЕННЫЙ
ДВОР



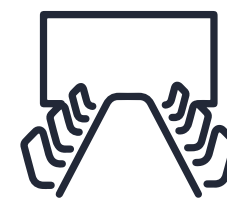
ОБУСТРОЕННЫЙ
ПЛЯЖ



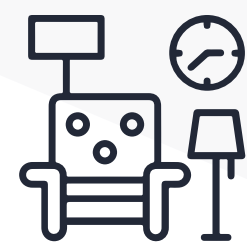
ДЕТСКАЯ
ИНФРАСТРУКТУРА



РЕСТОРАНЫ И
КАФЕ-БАРЫ



КОНФЕРЕНЦ-ЗАЛ



ЛОББИ



ПАРКИНГ



ЛИФТЫ



ТЕХ-
КОМНАТЫ



ДОПОЛНИТЕЛЬНАЯ
ИНФРАСТРУКТУРА



УСЛУГА
КОНСЬЕРЖА



ТЕХНИЧЕСКИЕ ПАРАМЕТРЫ - ОПИСАНИЕ ПРОЕКТА

THERME & SPA занимает площадь квадратных метров. При генеральной планировке этого пространства Одним из приоритетов считалось наличие зеленых насаждений и рекреационных зон. Проект включает в себя два 15-этажных и одно 17-этажное здание.

Фасад здания будет обработан специальными тепло- и гидроизоляционными материалами, что с одной стороны способствует энергоэффективности, а с другой защищает фасад от проникновения воды и, как следствие, скопления влаги. Также в процессе строительства используется специальный энергосберегающий блок, который также обеспечивает звукоизоляцию.

Проект сдается - с ремонтом, техникой и мебелью

15.000 м²



12.000 м²

РЕКРЕАЦИОННАЯ ЗОНА



ПРОЕКТ БУДЕТ ЗАВЕРШЕН С РЕМОНТОМ,
ТЕХНИКОЙ И МЕБЕЛЬЮ.



CROWNE PLAZA®

КОММЕРЧЕСКИЙ ХАРАКТЕР ПРОЕКТА

Коммерческий характер проекта создает международный гостиничный бренд CROWNE PLAZA, который разместится в районе THERME & SPA

В территории гармонично сочетаются жилая площадь, гостиничная, коммерческая и развлекательно-рекреационная зоны.

ИНВЕСТИЦИОННАЯ ПРИРОДА

THERME & SPA

Инвестиционная природа проекта универсальна, на практике это гибридная инвестиция, т.к. покупатель становится частью не только апартаментов, но и единого бизнеса. THERME & SPA в Аджарии сегодня можно сказать, что на грузинском рынке недвижимости безальтернативный инвестиционный проект.

Продукт соответствует как местным, так и международным инвестиционным стандартам.





ЧЕРНОЕ МОРЕ

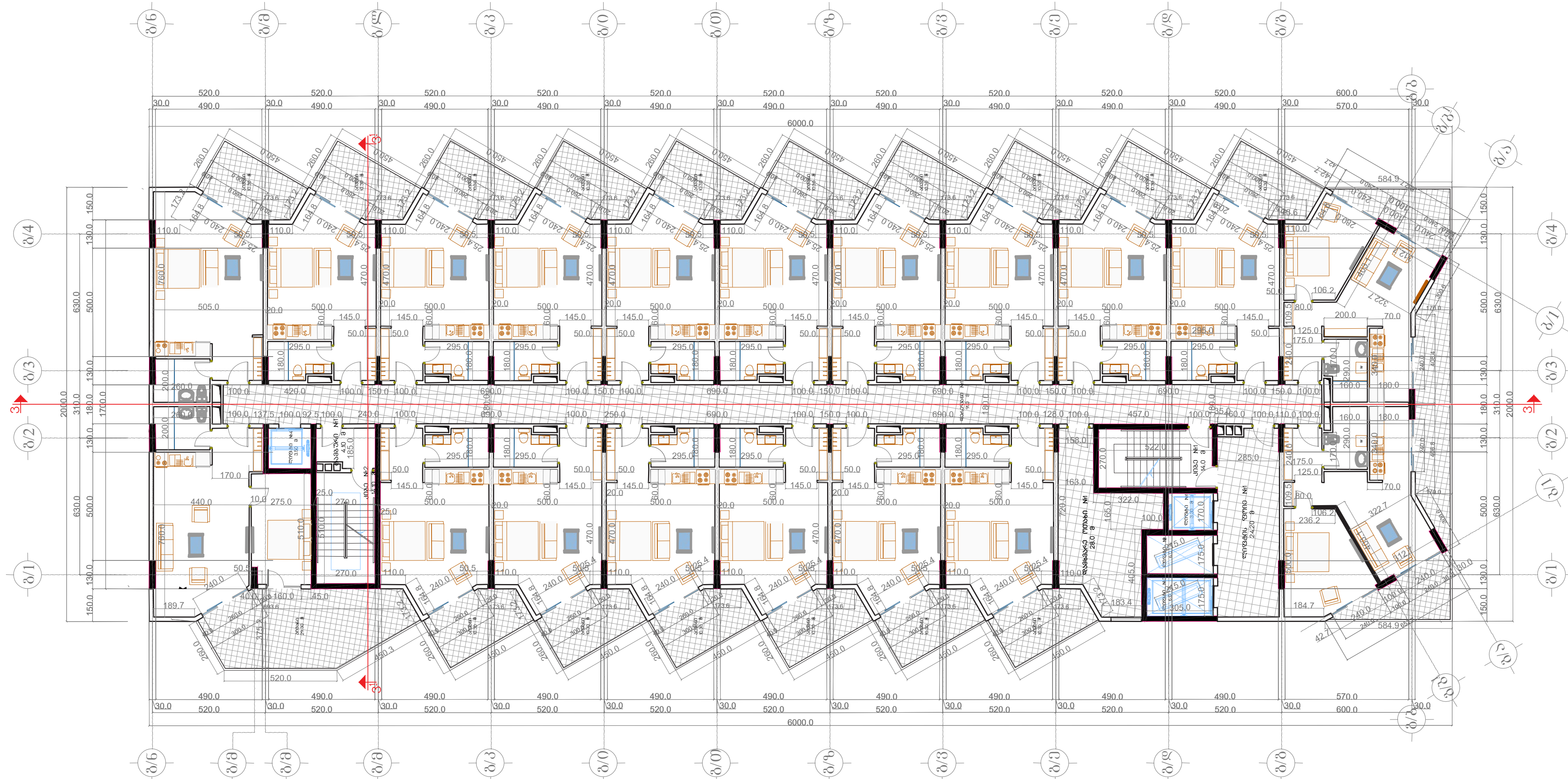
БАЛЬНЕОЛОГИЧЕСКИЙ КУРОРТ

Курорт Махинджаури гипсометрический расположен на высоте 15-100 метров над уровнем моря. Микроклимат и субтермальные минеральные воды, используемые местными жителями в начале 20 века для лечения различных заболеваний.

THERME & SPA инвестирует в восстановление и развитие бывшего бальнеологического курорта Махинджаури и Аджарии. Курорт будет доступен для жителей комплекса, а также для любого иностранного или местного посетителя.

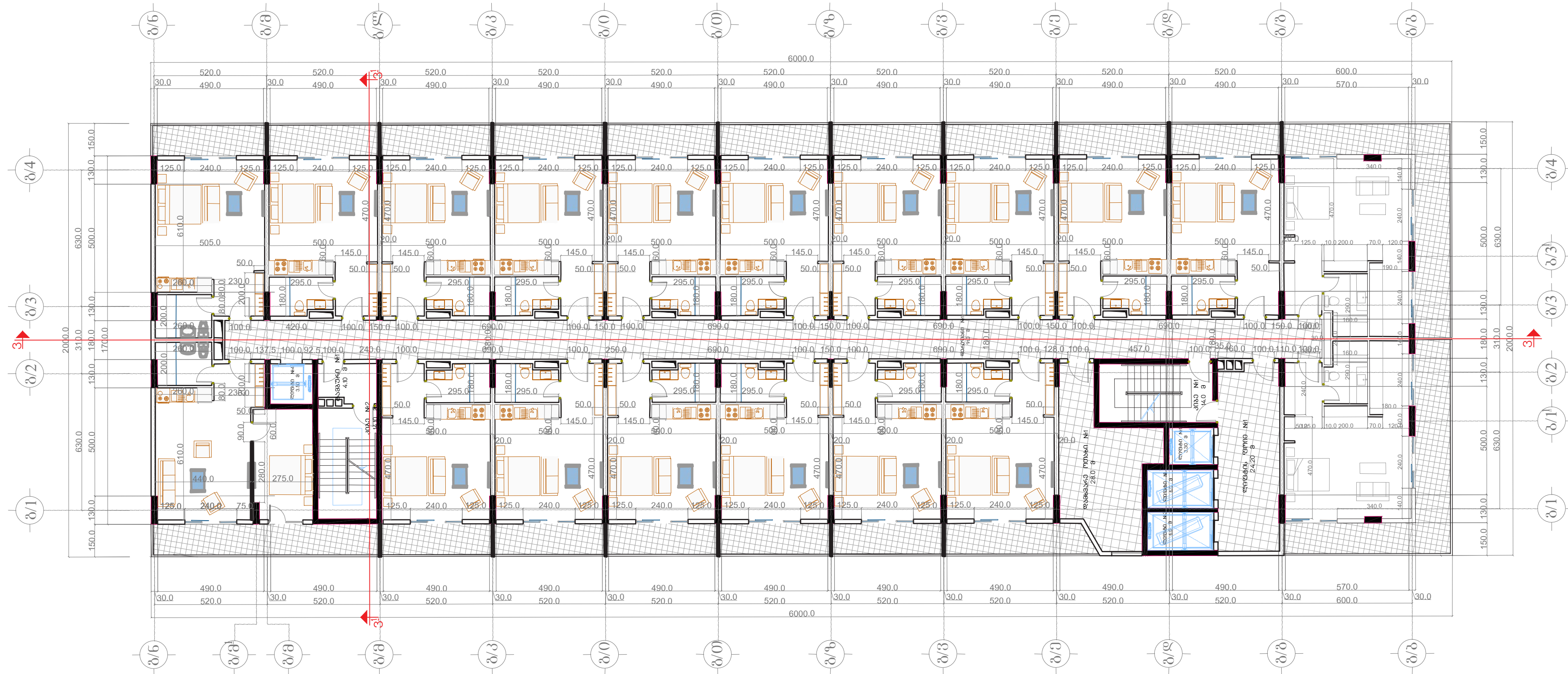
ПЛАН ЭТАЖА

10 ЭТАЖ, А БЛОК



ПЛАН ЭТАЖА

14 ЭТАЖ, А БЛОК



ПЛАН ЭТАЖА

15 ЭТАЖ, А БЛОК

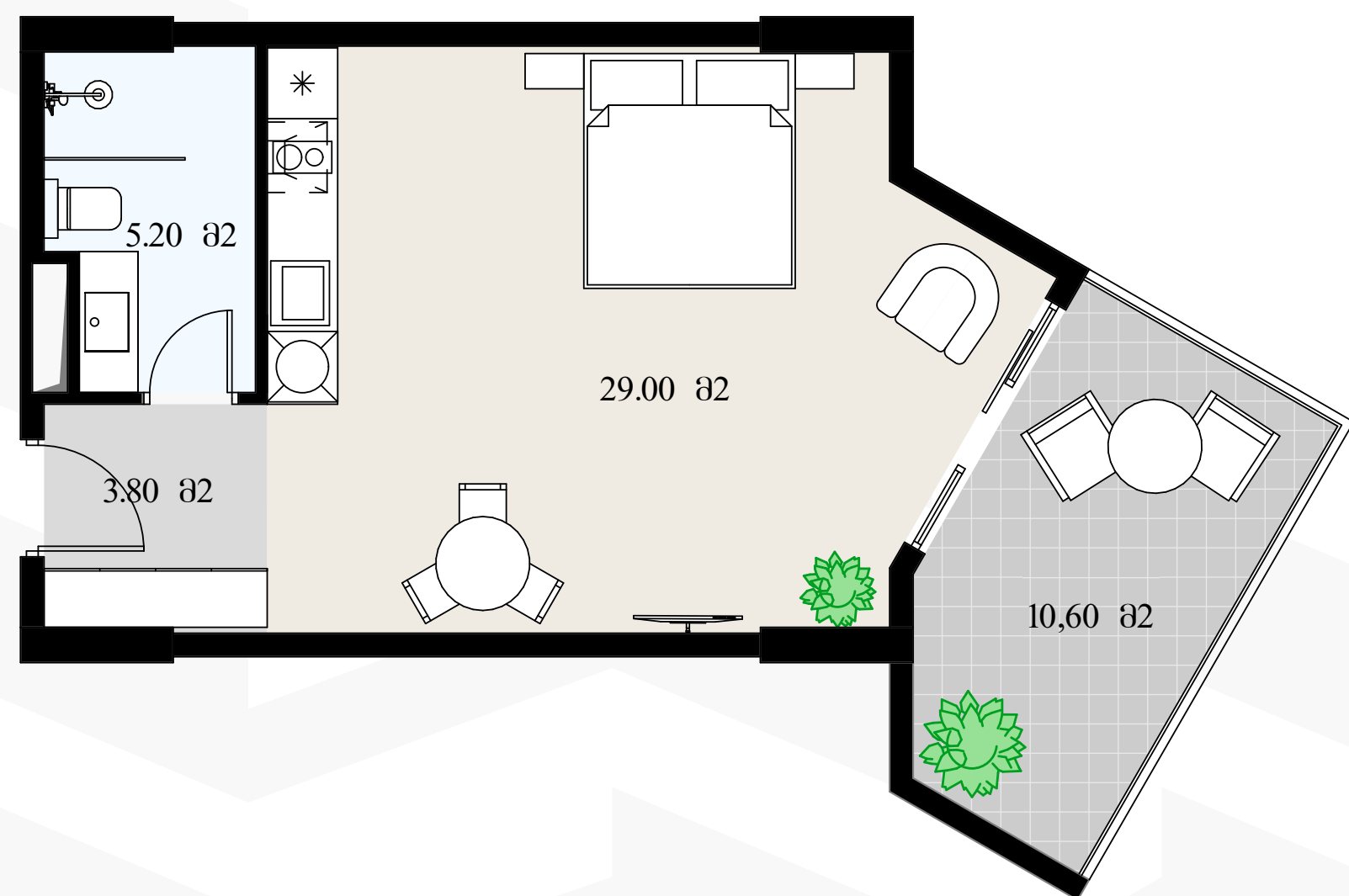


СТУДИО 48.60 м²

Общая площадь: 48.6 м²

Жилая площадь: 38 м²

Балкон: 10.60 м²

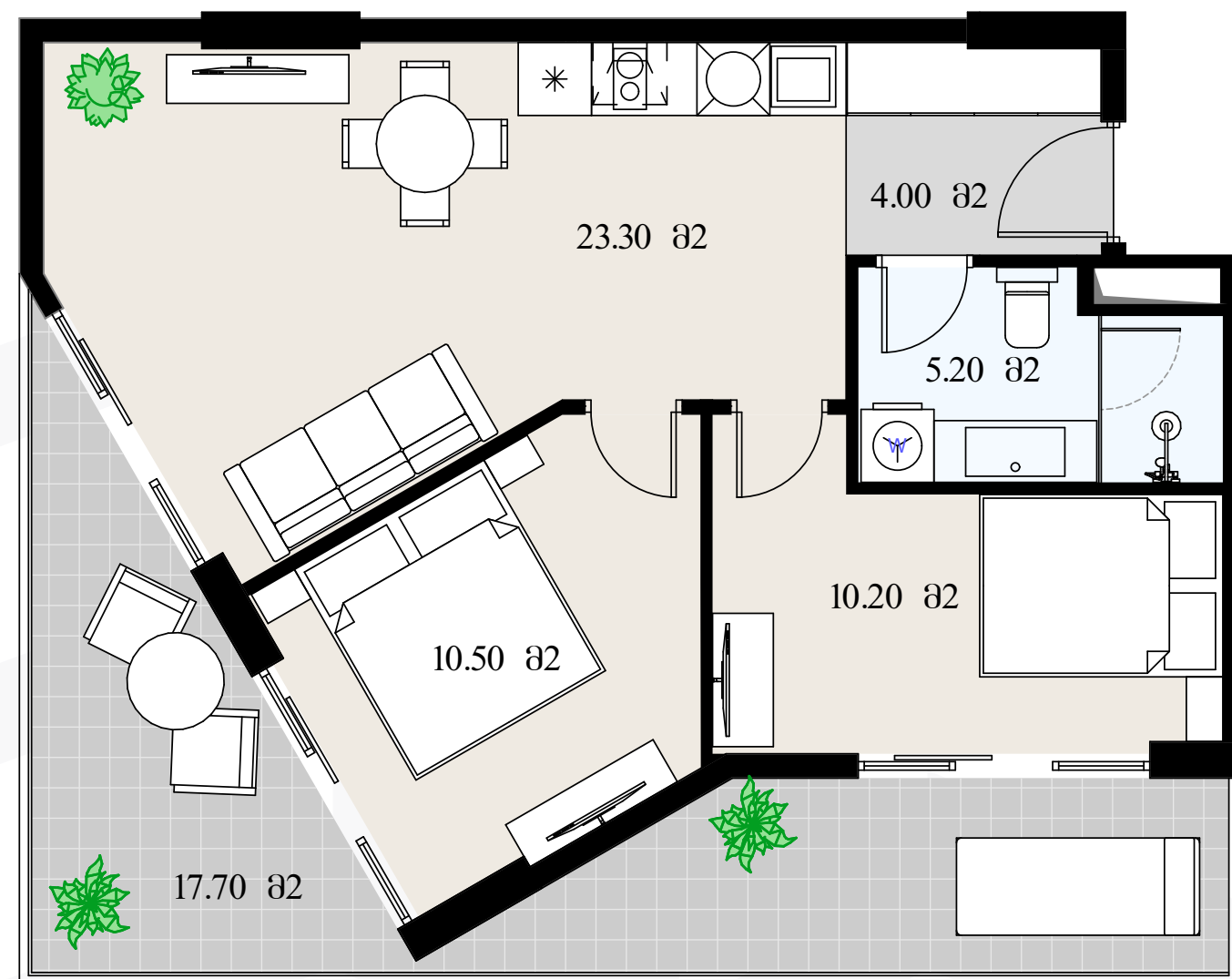


АПАРТАМЕНТЫ ТИПА 2

Общая площадь: 70.90 м²

Жилая площадь: 53.2 м²

Балкон: 17.70 м²



ГАЛЕРЕЯ











STUDIO9
Architectural
Design



STUDIO9
Architectural
Design



